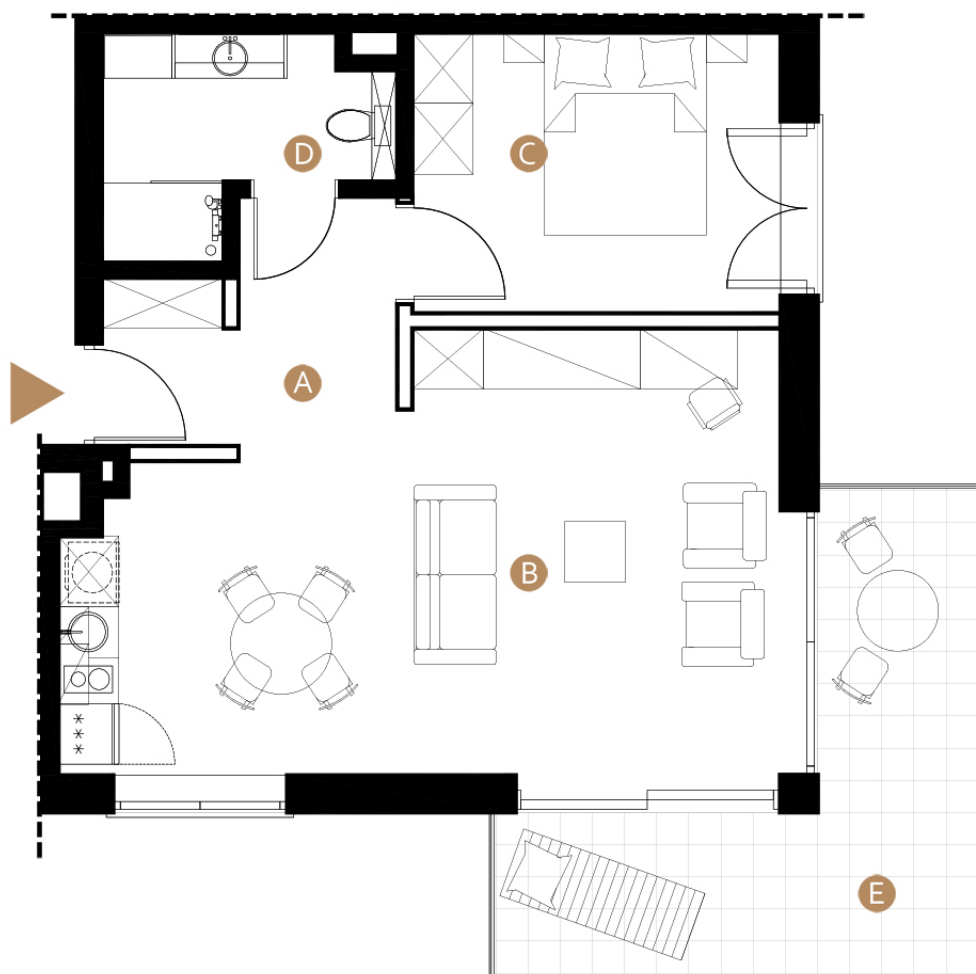


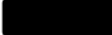

MIELNO, ul. Wojska Polskiego 8






nr: **A17**

Powierzchnia: **50,13 m²**

Piętro: **I**



 - elementy stałe
 - ściany działowe nadające się do demontażu

	hol	6.28 m ²
	salon z aneksem kuchennym	28.40 m ²
	sypialnia	10.43 m ²
	łazienka	5.02 m ²
	balkon	12.78 m ²

Rzeczywista powierzchnia lokalu może nieznacznie różnić się od powierzchni podanej na karcie.

Powierzchnia użytkowa lokalu obliczona została zgodnie z Polską Normą PN-ISO 9836:1997.

Do powierzchni użytkowej wliczona jest powierzchnia lokalu zajmowana przez ściany działowe nadające się do demontażu.

Demontaż ścian możliwy jest wyłącznie w oparciu o projekt wykonany przez osobę do tego uprawnioną.

Niniejsze dane są poglądowe i mogą odbiegać od ostatecznego projektu realizacyjnego.

0m 1 2 3 5m