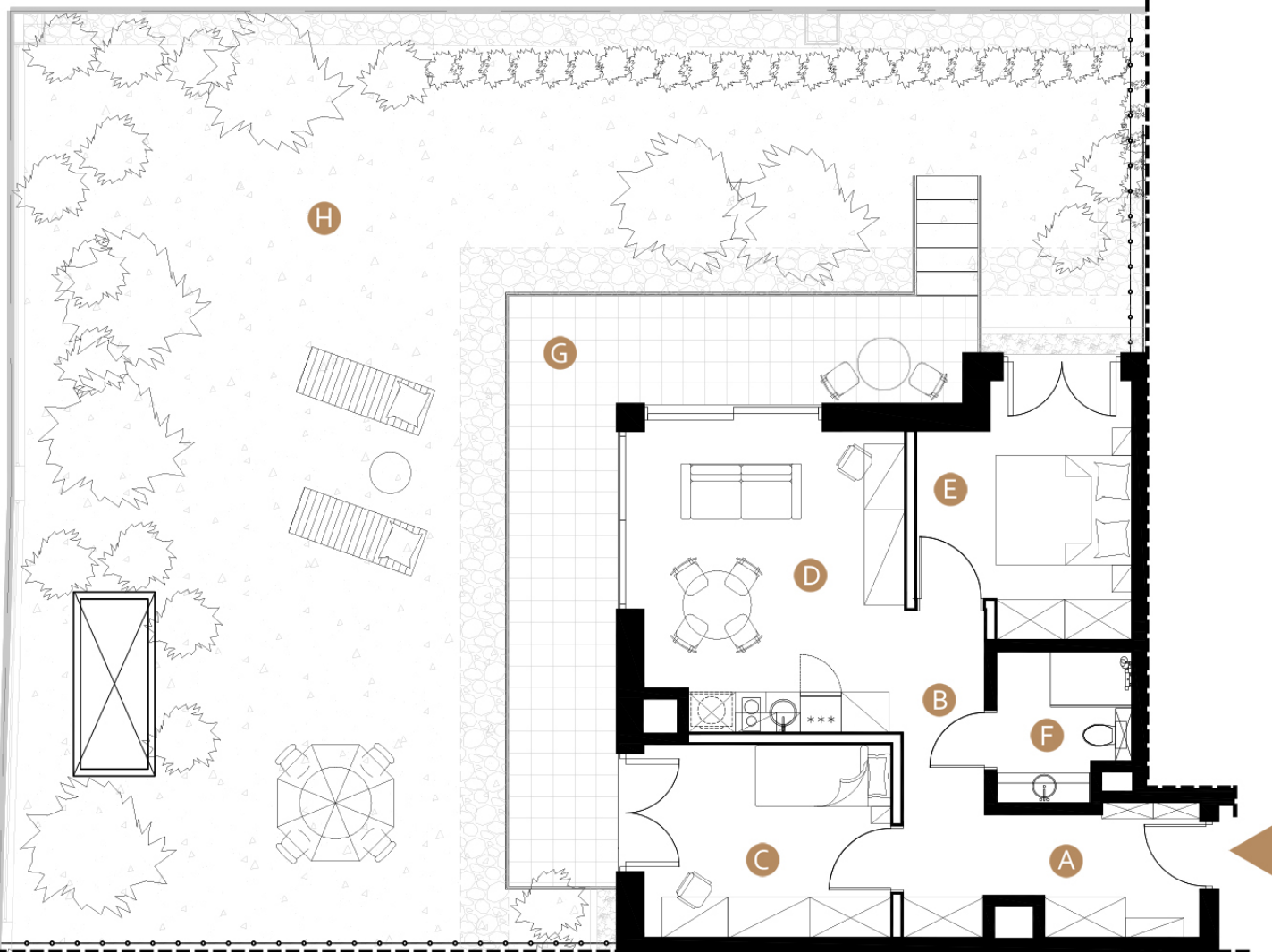


MIELNO, ul. Wojska Polskiego 8


nr: **A1**

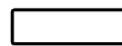
Powierzchnia: **56.48 m²**

Piętro: **parter**



A	hol	5.46m ²
B	komunikacja	6.35m ²
C	pokój	11.30m ²
D	salon z aneksem kuchennym	17.91m ²
E	sypialnia	11.36m ²
F	łazienka	4.10m ²
G	taras	22.04m ²
H	ogród	135.00m ²

 - elementy stałe

 - ściany działowe nadające się do demontażu

0m 1 2 3 5m

Rzeczywista powierzchnia lokalu może nieznacznie różnić się od powierzchni podanej na karcie.

Powierzchnia użytkowa lokalu obliczona została zgodnie z Polską Normą PN-ISO 9836:1997.

Do powierzchni użytkowej wliczona jest powierzchnia lokalu zajmowana przez ściany działowe nadające się do demontażu.

Demontaż ścian możliwy jest wyłącznie w oparciu o projekt wykonany przez osobę do tego uprawnioną.

Niniejsze dane są poglądowe i mogą odbiegać od ostatecznego projektu realizacyjnego.