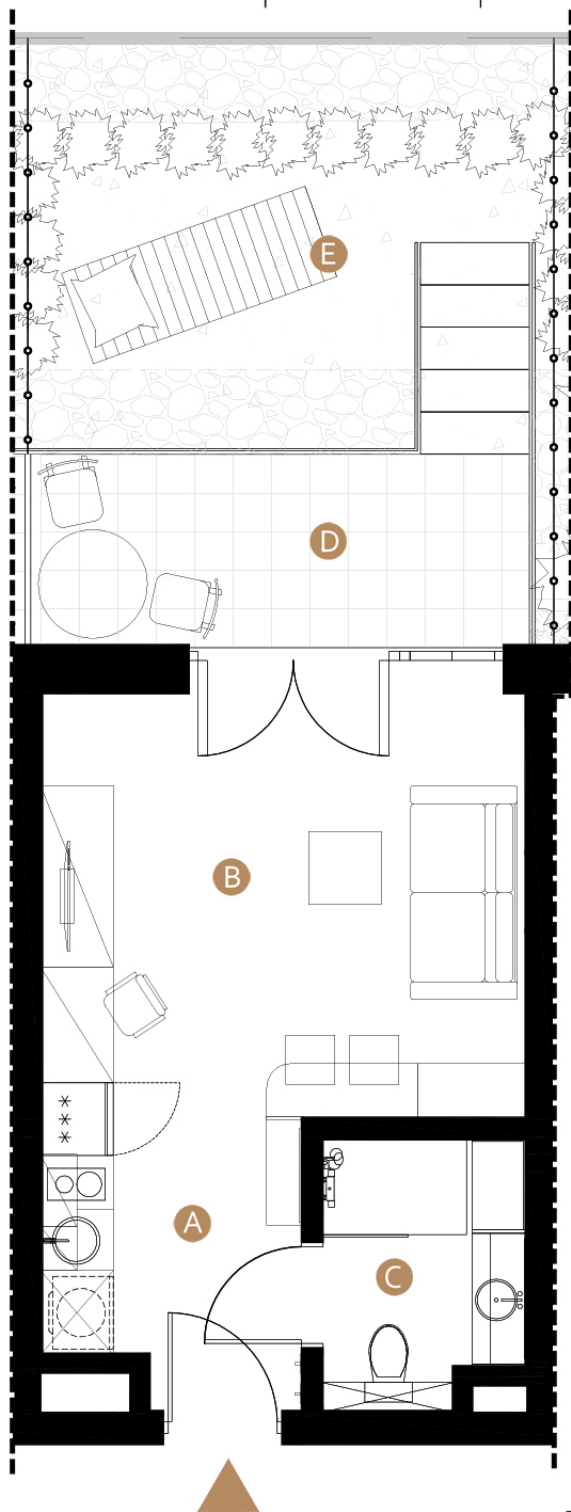


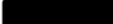

MIELNO, ul. Wojska Polskiego 8

nr: **A4**

Powierzchnia: **23.36 m²**

Piętro: **parter**



-  - elementy stałe
-  - ściany działowe nadające się do demontażu

A	hol	4.82 m ²
B	pokój	14.90 m ²
C	łazienka	3.64 m ²
D	taras	6.59 m ²
E	ogród	14.40 m ²

Rzeczywista powierzchnia lokalu może nieznacznie różnić się od powierzchni podanej na karcie.

Powierzchnia użytkowa lokalu obliczona została zgodnie z Polską Normą PN-ISO 9836: 1997.

Do powierzchni użytkowej wliczona jest powierzchnia lokalu zajmowana przez ściany działowe nadające się do demontażu.

Demontaż ścian możliwy jest wyłącznie w oparciu o projekt wykonany przez osobę do tego uprawnioną.

Niniejsze dane są poglądowe i mogą odbiegać od ostatecznego projektu realizacyjnego.

0m 1 2 3 5m