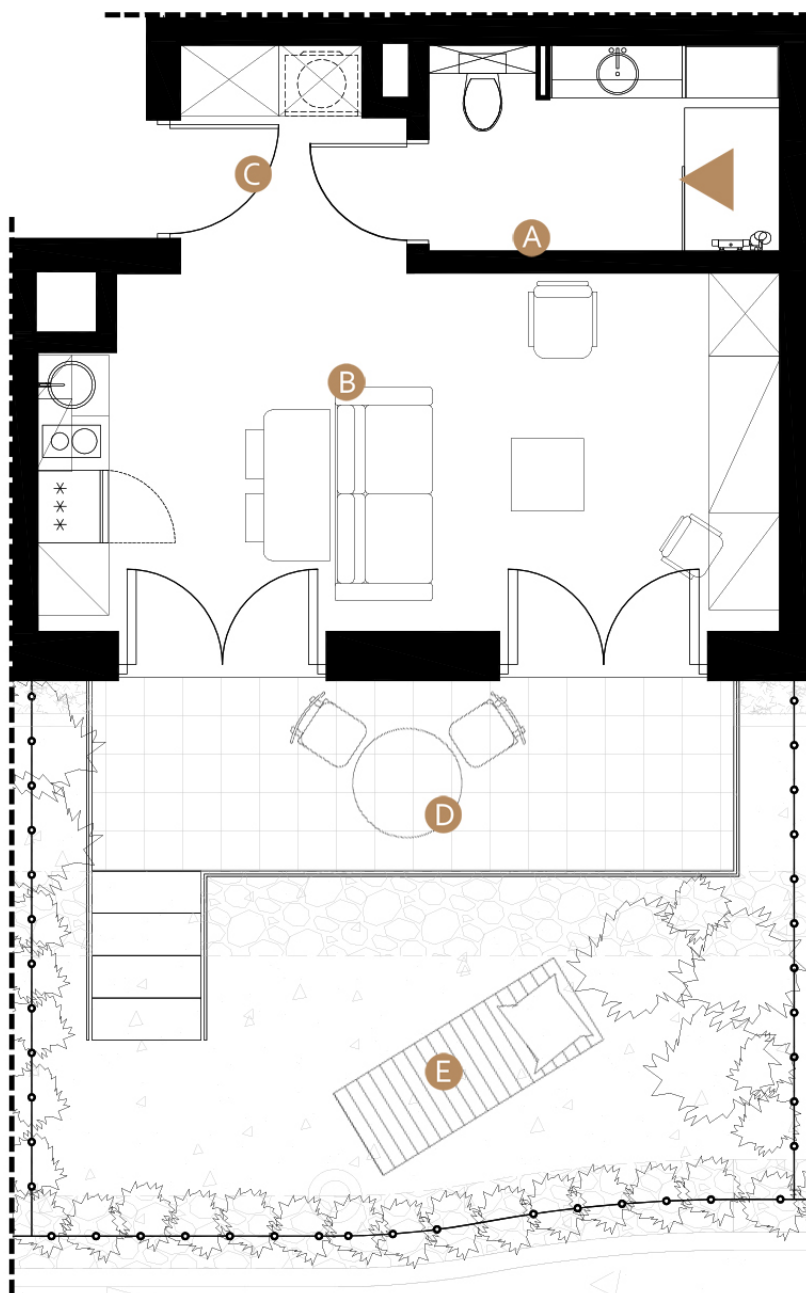



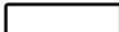
MIELNO, ul. Wojska Polskiego 8

nr: **B1**

Powierzchnia: **27.35 m²**

Piętro: **parter**



-  - elementy stałe
-  - ściany działowe nadające się do demontażu

	hol	3.36 m ²
	łazienka	5.08 m ²
	salon z aneksem kuchennym	18.91 m ²
	taras	8.48 m ²
	ogród	19.92 m ²

Rzeczywista powierzchnia lokalu może nieznacznie różnić się od powierzchni podanej na karcie.

Powierzchnia użytkowa lokalu obliczona została zgodnie z Polską Normą PN-ISO 9836:1997.

Do powierzchni użytkowej wliczona jest powierzchnia lokalu zajmowana przez ściany działowe nadające się do demontażu.

Demontaż ścian możliwy jest wyłącznie w oparciu o projekt wykonany przez osobę do tego uprawnioną.

Niniejsze dane są poglądowe i mogą odbiegać od ostatecznego projektu realizacyjnego.

0m 1 2 3 5m