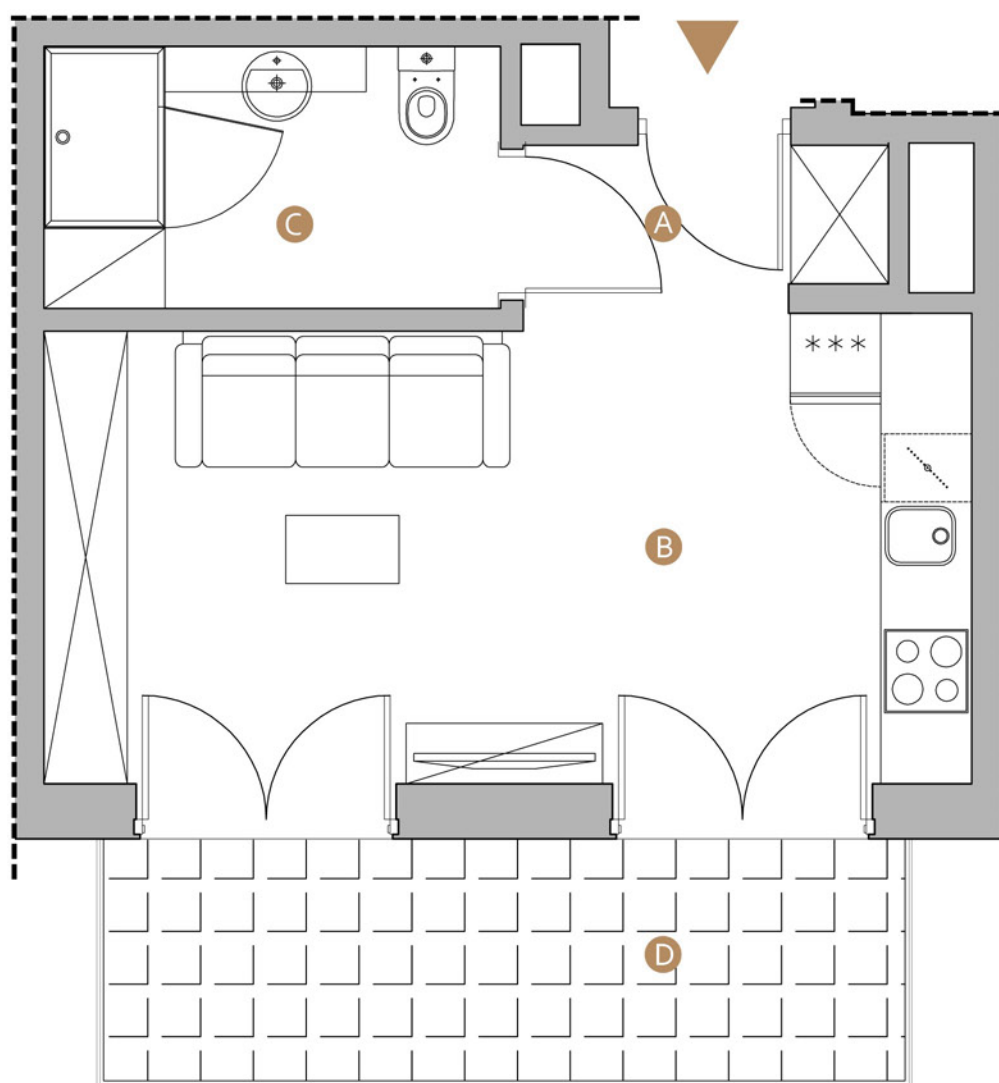


MIELNO, ul. Wojska Polskiego 8

nr: **B29**

Powierzchnia: **27.33 m<sup>2</sup>**

Piętro: **II**



|          |                           |                     |
|----------|---------------------------|---------------------|
| <b>A</b> | hol                       | 2.76m <sup>2</sup>  |
| <b>B</b> | salon z aneksem kuchennym | 19.33m <sup>2</sup> |
| <b>C</b> | łazienka                  | 5.24m <sup>2</sup>  |
| <b>D</b> | balkon                    | 8.48m <sup>2</sup>  |

Niniejsze dane są poglądowe i mogą odbiegać od ostatecznego projektu realizacyjnego.

0m 1 2 3 5m