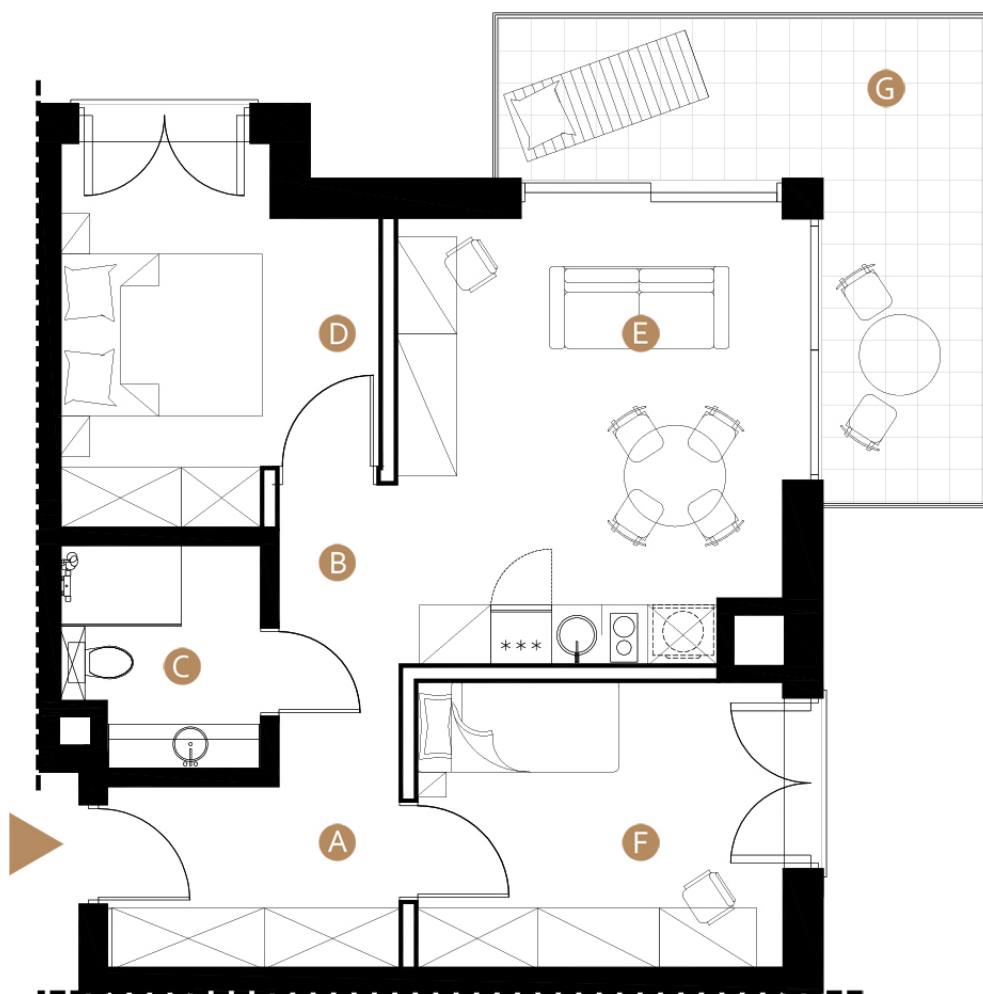


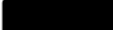
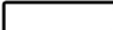
MIELNO, ul. Wojska Polskiego 8

nr: **A16**

Powierzchnia: **53.57 m²**

Piętro: **I**



 - elementy stałe
 - ściany działowe nadające się do demontażu

A	hol	5.59 m ²
B	komunikacja	4.00 m ²
C	łazienka	4.15 m ²
D	sypialnia	10.93 m ²
E	salon z aneksem kuchennym	17.91 m ²
F	sypialnia	10.99 m ²
G	balkon	12.78 m ²

Rzeczywista powierzchnia lokalu może nieznacznie różnić się od powierzchni podanej na karcie.

Powierzchnia użytkowa lokalu obliczona została zgodnie z Polską Normą PN-ISO 9836:1997.

Do powierzchni użytkowej wliczona jest powierzchnia lokalu zajmowana przez ściany działowe nadające się do demontażu.

Demontaż ścian możliwy jest wyłącznie w oparciu o projekt wykonany przez osobę do tego uprawnioną.

Niniejsze dane są poglądowe i mogą odbiegać od ostatecznego projektu realizacyjnego.

0m 1 2 3 5m