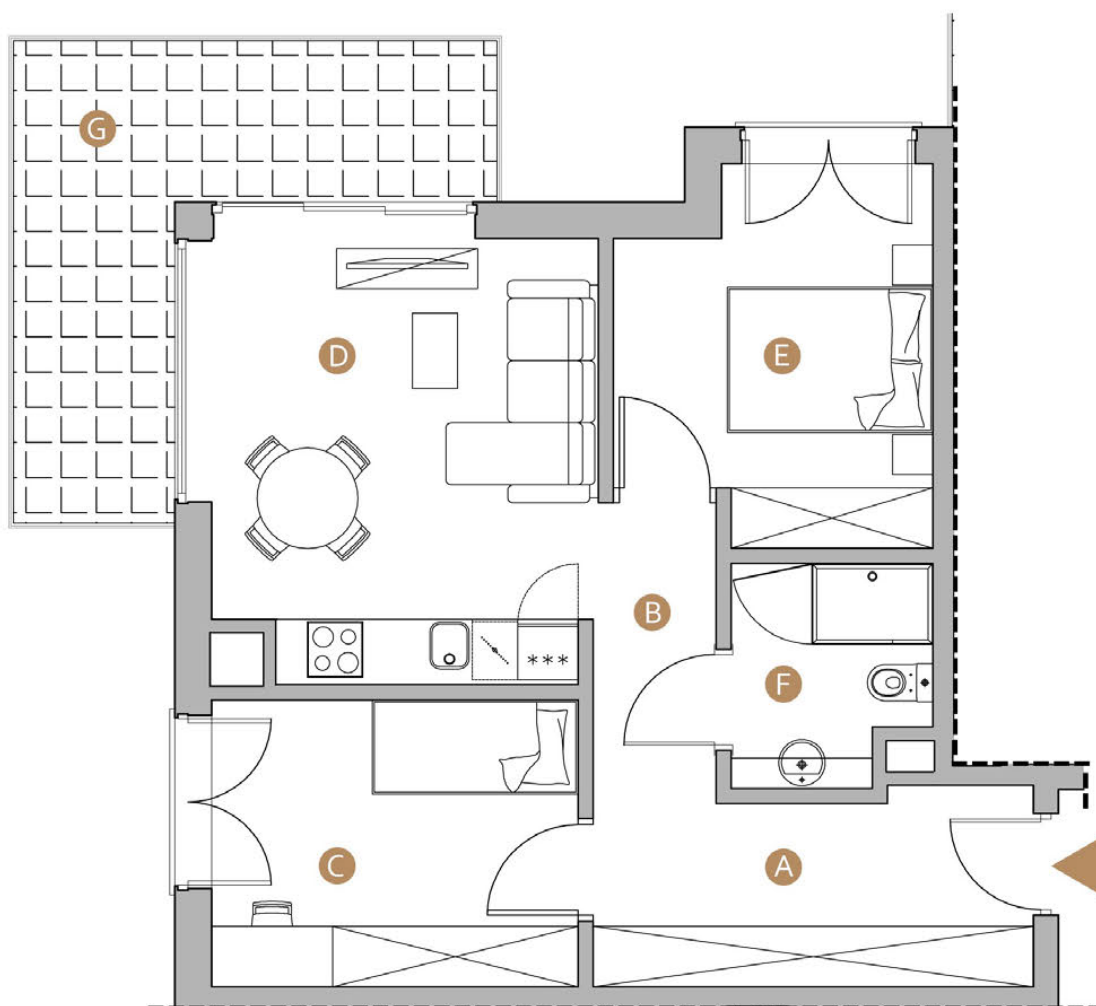


MIELNO, ul. Wojska Polskiego 8

nr: **A32**

Powierzchnia: **54.50 m<sup>2</sup>**

Piętro: **III**



<b>A</b>	hol	5.98m <sup>2</sup>
<b>B</b>	komunikacja	5.86m <sup>2</sup>
<b>C</b>	pokój	10.36m <sup>2</sup>
<b>D</b>	salon z aneksem kuchennym	17.60m <sup>2</sup>
<b>E</b>	sypialnia	10.60m <sup>2</sup>
<b>F</b>	łazienka	4.10m <sup>2</sup>
<b>G</b>	balkon	12.78m <sup>2</sup>

Niniejsze dane są poglądowe i mogą odbiegać od ostatecznego projektu realizacyjnego.

0m 1 2 3 5m