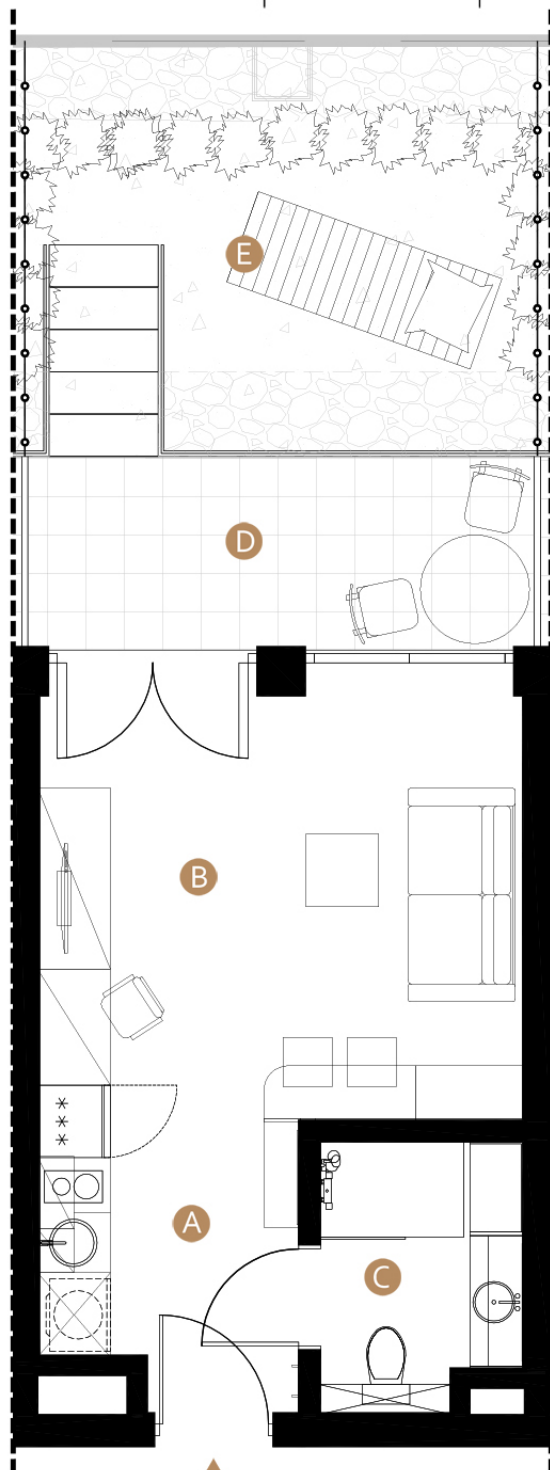


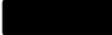
MIELNO, ul. Wojska Polskiego 8


nr: **A3**

Powierzchnia: **23.58 m<sup>2</sup>**

Piętro: **parter**



 - elementy stałe

 - ściany działowe nadające się do demontażu

	hol	4.82m <sup>2</sup>
	pokój	15.12m <sup>2</sup>
	łazienka	3.64m <sup>2</sup>
	taras	6.69m <sup>2</sup>
	ogród	14.90m <sup>2</sup>

Rzeczywista powierzchnia lokalu może nieznacznie różnić się od powierzchni podanej na karcie.

Powierzchnia użytkowa lokalu obliczona została zgodnie z Polską Normą PN-ISO 9836: 1997.

Do powierzchni użytkowej wliczona jest powierzchnia lokalu zajmowana przez ściany działowe nadające się do demontażu.

Demontaż ścian możliwy jest wyłącznie w oparciu o projekt wykonany przez osobę do tego uprawnioną.

Niniejsze dane są poglądowe i mogą odbiegać od ostatecznego projektu realizacyjnego.

0m 1 2 3 5m