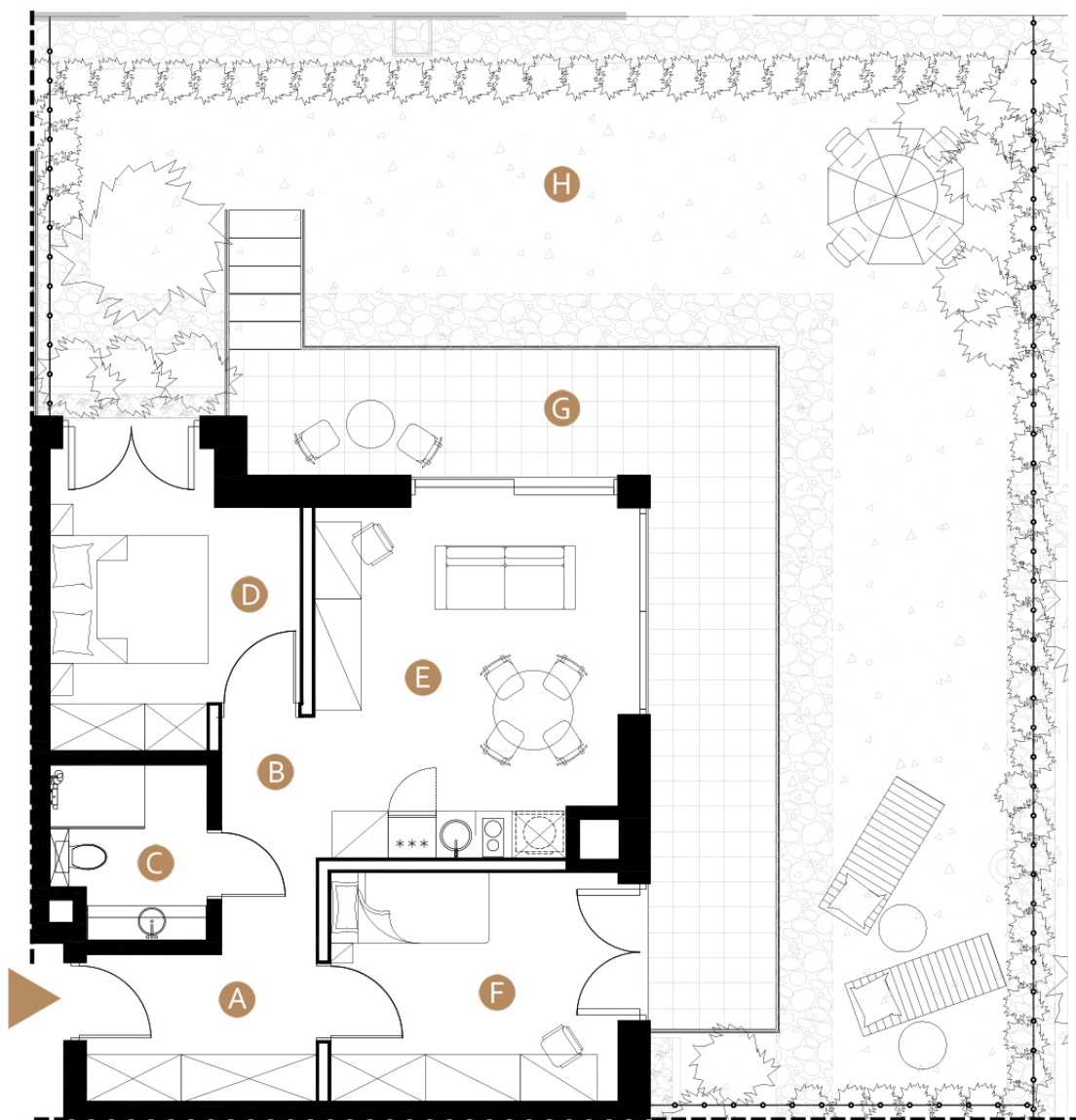


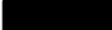

MIELNO, ul. Wojska Polskiego 8

nr: **A5**

Powierzchnia: **54.27 m²**

Piętro: **parter**



-  - elementy stałe
-  - ściany działowe nadające się do demontażu

A	hol	5.59 m ²
B	komunikacja	3.84 m ²
C	łazienka	4.15 m ²
D	sypialnia	11.18 m ²
E	salon z aneksem kuchennym	18.07 m ²
F	pokój	11.43 m ²
G	taras	21.91 m ²
H	ogród	83.15 m ²

Rzeczywista powierzchnia lokalu może nieznacznie różnić się od powierzchni podanej na karcie.

Powierzchnia użytkowa lokalu obliczona została zgodnie z Polską Normą PN-ISO 9836:1997.

Do powierzchni użytkowej wliczona jest powierzchnia lokalu zajmowana przez ściany działowe nadające się do demontażu.

Demontaż ścian możliwy jest wyłącznie w oparciu o projekt wykonany przez osobę do tego uprawnioną.

Niniejsze dane są poglądowe i mogą odbiegać od ostatecznego projektu realizacyjnego.

0m 1 2 3 5m