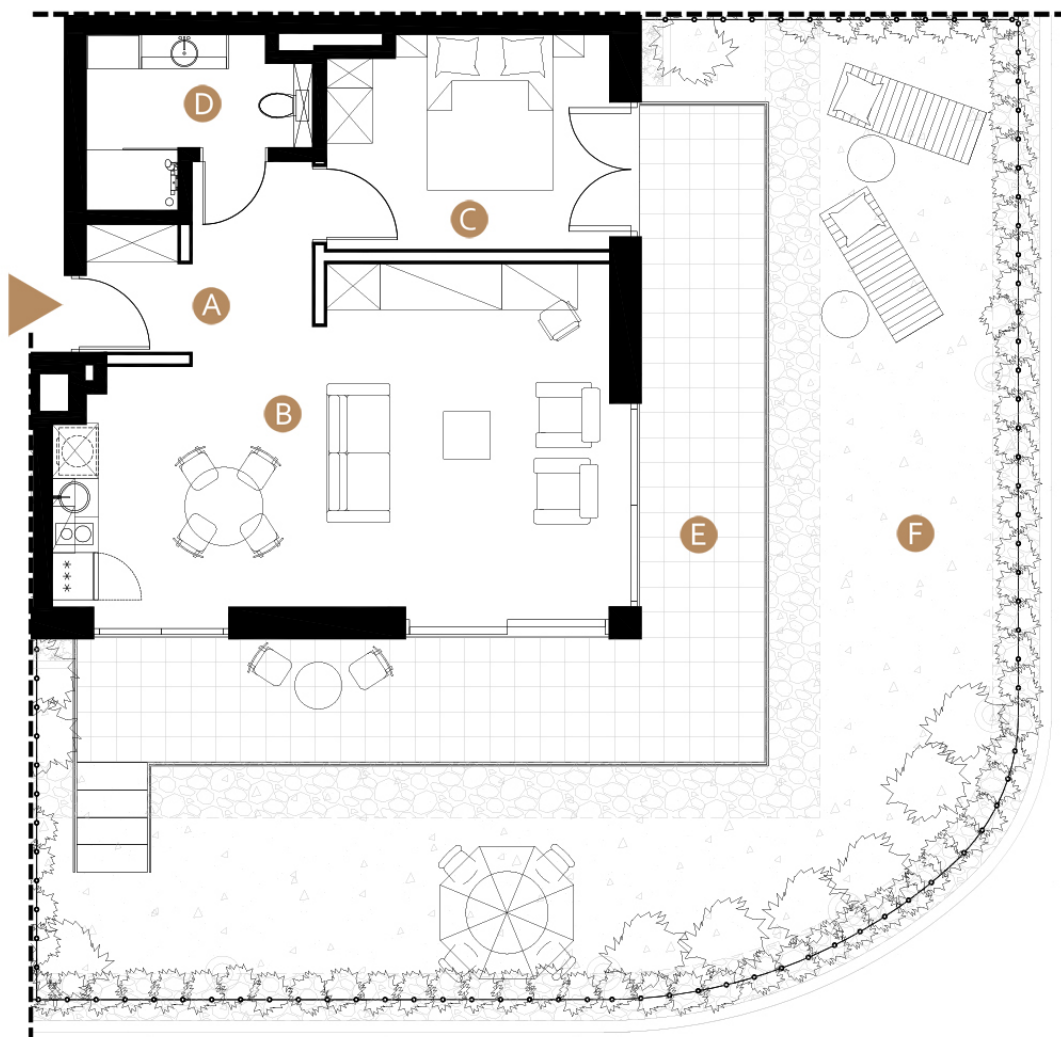


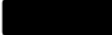
MIELNO, ul. Wojska Polskiego 8


nr: **A6**

Powierzchnia: **50.75 m²**

Piętro: **parter**



 - elementy stałe

 - ściany działowe nadające się do demontażu

| | | |
|----------|---------------------------|----------------------|
| A | hol | 6.28 m ² |
| B | salon z aneksem kuchennym | 28.84 m ² |
| C | sypialnia | 10.61 m ² |
| D | łazienka | 5.02 m ² |
| E | taras | 24.87 m ² |
| F | ogród | 66.31 m ² |

Rzeczywista powierzchnia lokalu może nieznacznie różnić się od powierzchni podanej na karcie.

Powierzchnia użytkowa lokalu obliczona została zgodnie z Polską Normą PN-ISO 9836:1997.

Do powierzchni użytkowej wliczona jest powierzchnia lokalu zajmowana przez ściany działowe nadające się do demontażu.

Demontaż ścian możliwy jest wyłącznie w oparciu o projekt wykonany przez osobę do tego uprawnioną.

Niniejsze dane są poglądowe i mogą odbiegać od ostatecznego projektu realizacyjnego.

0m 1 2 3 5m