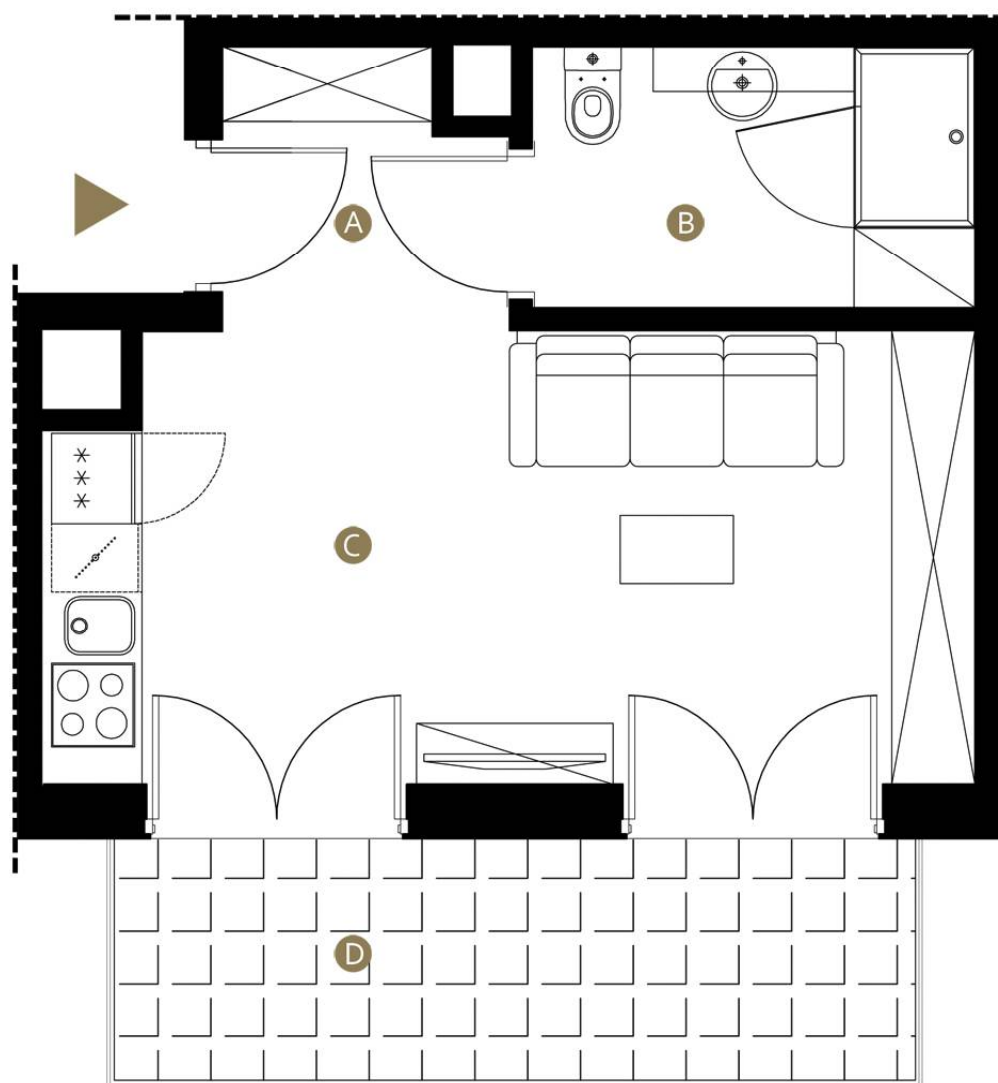


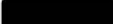

MIELNO, ul. Wojska Polskiego 8

nr: **B10**

Powierzchnia: **27.19 m<sup>2</sup>**

Piętro: **I**



-  - elementy stałe
-  - ściany działowe nadające się do demontażu

<b>A</b>	hol	3.28m <sup>2</sup>
<b>B</b>	łazienka	5.08m <sup>2</sup>
<b>C</b>	salon z aneksem kuchennym	18.83m <sup>2</sup>
<b>D</b>	balkon	8.48m <sup>2</sup>

Rzeczywista powierzchnia lokalu może nieznacznie różnić się od powierzchni podanej na karcie.

Powierzchnia użytkowa lokalu obliczona została zgodnie z Polską Normą PN-ISO 9836:1997.

Do powierzchni użytkowej wliczona jest powierzchnia lokalu zajmowana przez ściany działowe nadające się do demontażu.

Demontaż ścian możliwy jest wyłącznie w oparciu o projekt wykonany przez osobę do tego uprawnioną.

Niniejsze dane są poglądowe i mogą odbiegać od ostatecznego projektu realizacyjnego.

0m 1 2 3 5m