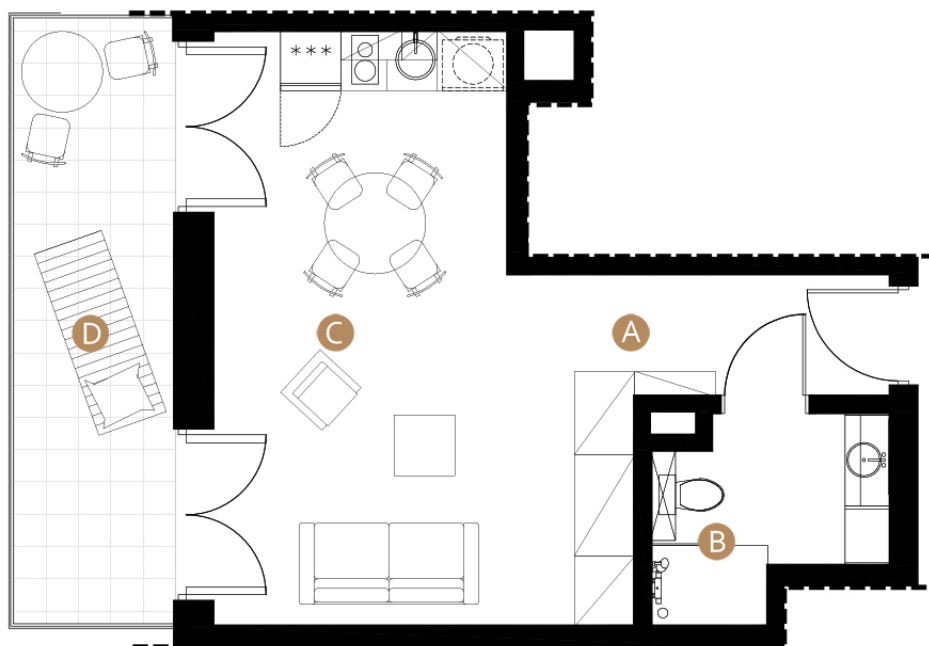


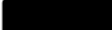
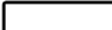
MIELNO, ul. Wojska Polskiego 8

nr: **B12**

Powierzchnia: **29.54 m²**

Piętro: **I**



-  - elementy stałe
-  - ściany działowe nadające się do demontażu

- A** hol 3.08 m²
- B** łazienka 4.09 m²
- C** salon z aneksem kuchennym 22.47 m²
- D** balkon 9.57 m²

Rzeczywista powierzchnia lokalu może nieznacznie różnić się od powierzchni podanej na karcie.

Powierzchnia użytkowa lokalu obliczona została zgodnie z Polską Normą PN-ISO 9836:1997.

Do powierzchni użytkowej wliczona jest powierzchnia lokalu zajmowana przez ściany działowe nadające się do demontażu.

Demontaż ścian możliwy jest wyłącznie w oparciu o projekt wykonany przez osobę do tego uprawnioną.

Niniejsze dane są poglądowe i mogą odbiegać od ostatecznego projektu realizacyjnego.

