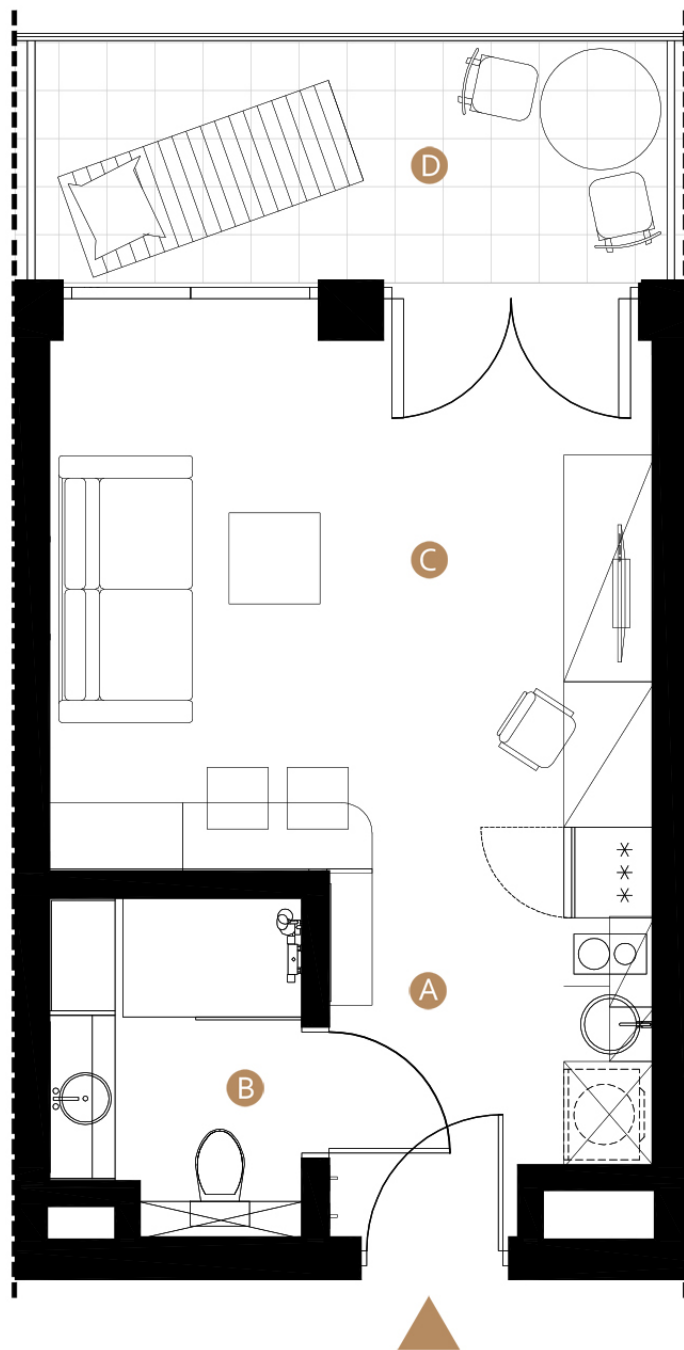


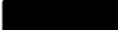
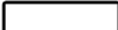
MIELNO, ul. Wojska Polskiego 8





nr: **B15**

Powierzchnia: **23.58 m²**

Piętro: **I**



-  - elementy stałe
-  - ściany działowe nadające się do demontażu

	hol	4.82m ²
	łazienka	3.64m ²
	pokój	15.12m ²
	balkon	6.69m ²

Rzeczywista powierzchnia lokalu może nieznacznie różnić się od powierzchni podanej na karcie.

Powierzchnia użytkowa lokalu obliczona została zgodnie z Polską Normą PN-ISO 9836:1997.

Do powierzchni użytkowej wliczona jest powierzchnia lokalu zajmowana przez ściany działowe nadające się do demontażu.

Demontaż ścian możliwy jest wyłącznie w oparciu o projekt wykonany przez osobę do tego uprawnioną.

Niniejsze dane są poglądowe i mogą odbiegać od ostatecznego projektu realizacyjnego.

0m 1 2 3 5m