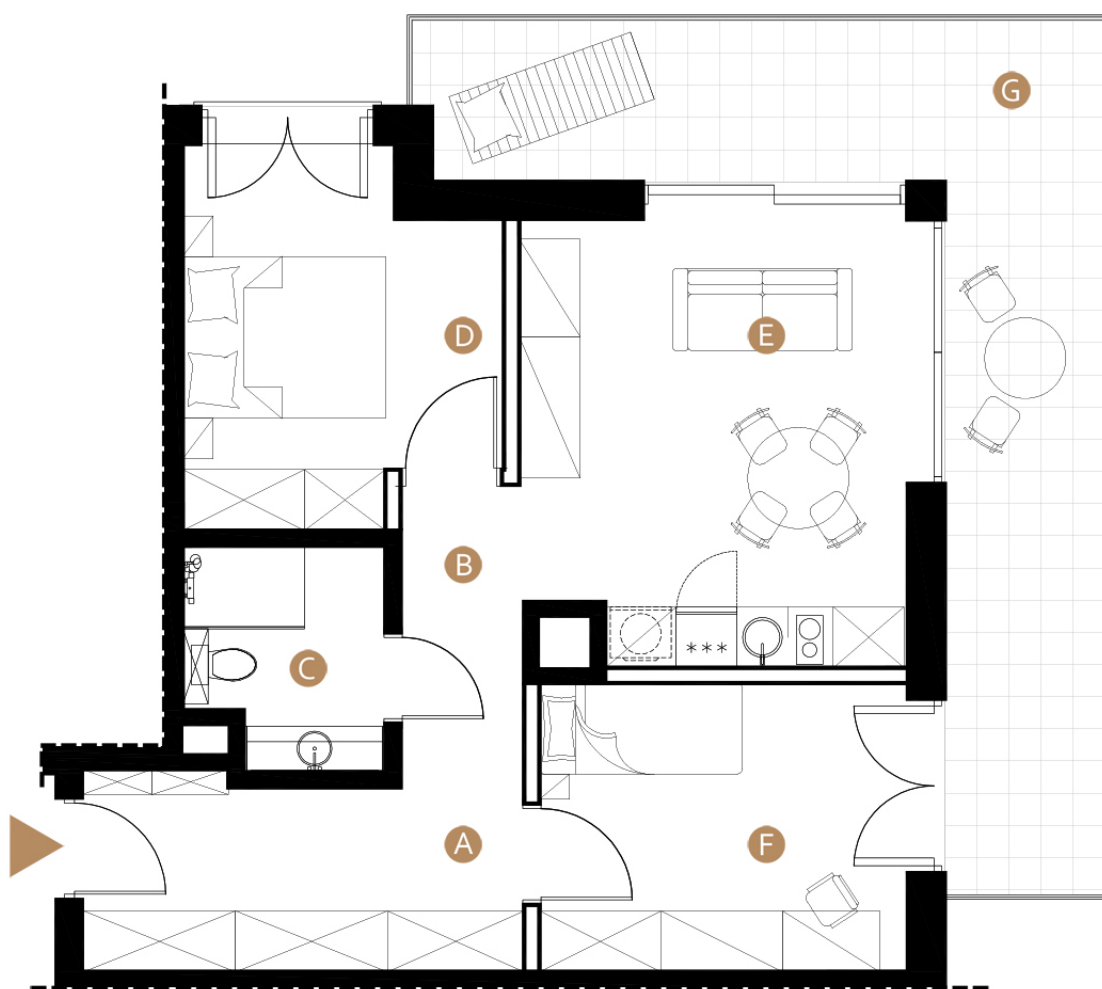


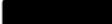

MIELNO, ul. Wojska Polskiego 8

nr: **B17**

Powierzchnia: **56.40 m²**

Piętro: **I**



-  - elementy stałe
-  - ściany działowe nadające się do demontażu

A	hol	5.98 m ²
B	komunikacja	6.22 m ²
C	łazienka	4.10 m ²
D	sypialnia	10.91 m ²
E	salon z aneksem kuchennym	17.95 m ²
F	pokój	11.24 m ²
G	balkon	22.04 m ²

Rzeczywista powierzchnia lokalu może nieznacznie różnić się od powierzchni podanej na karcie.

Powierzchnia użytkowa lokalu obliczona została zgodnie z Polską Normą PN-ISO 9836:1997.

Do powierzchni użytkowej wliczona jest powierzchnia lokalu zajmowana przez ściany działowe nadające się do demontażu.

Demontaż ścian możliwy jest wyłącznie w oparciu o projekt wykonany przez osobę do tego uprawnioną.

Niniejsze dane są poglądowe i mogą odbiegać od ostatecznego projektu realizacyjnego.

0m 1 2 3 5m