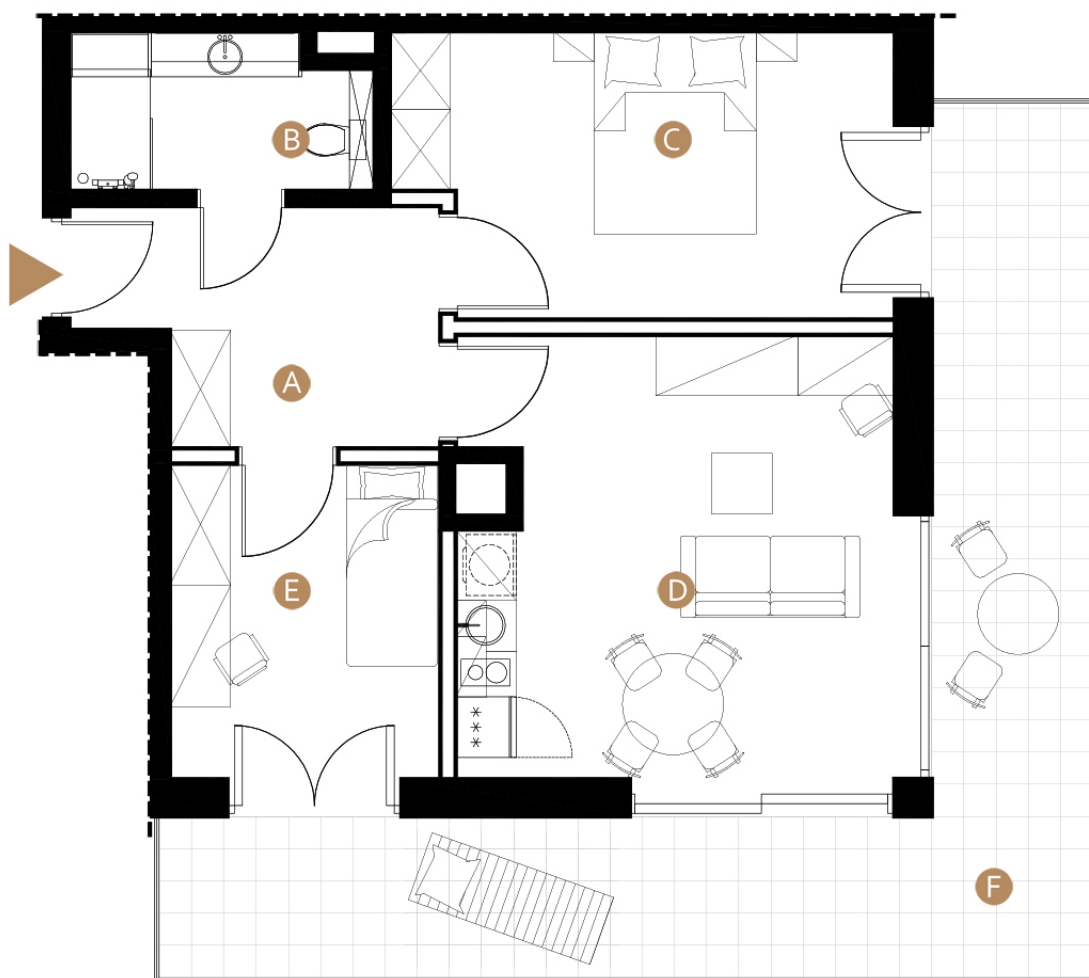


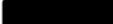
MIELNO, ul. Wojska Polskiego 8


nr: **B18**

Powierzchnia: **56,16 m²**

Piętro: **I**



 - elementy stałe

 - ściany działowe nadające się do demontażu

A	hol	8.02 m ²
B	łazienka	4.48 m ²
C	sypialnia	14.27 m ²
D	salon z aneksem kuchennym	20.24 m ²
E	pokój	9.15 m ²
F	balkon	26.02 m ²

Rzeczywista powierzchnia lokalu może nieznacznie różnić się od powierzchni podanej na karcie.

Powierzchnia użytkowa lokalu obliczona została zgodnie z Polską Normą PN-ISO 9836:1997.

Do powierzchni użytkowej wliczona jest powierzchnia lokalu zajmowana przez ściany działowe nadające się do demontażu.

Demontaż ścian możliwy jest wyłącznie w oparciu o projekt wykonany przez osobę do tego uprawnioną.

Niniejsze dane są poglądowe i mogą odbiegać od ostatecznego projektu realizacyjnego.

0m 1 2 3 5m