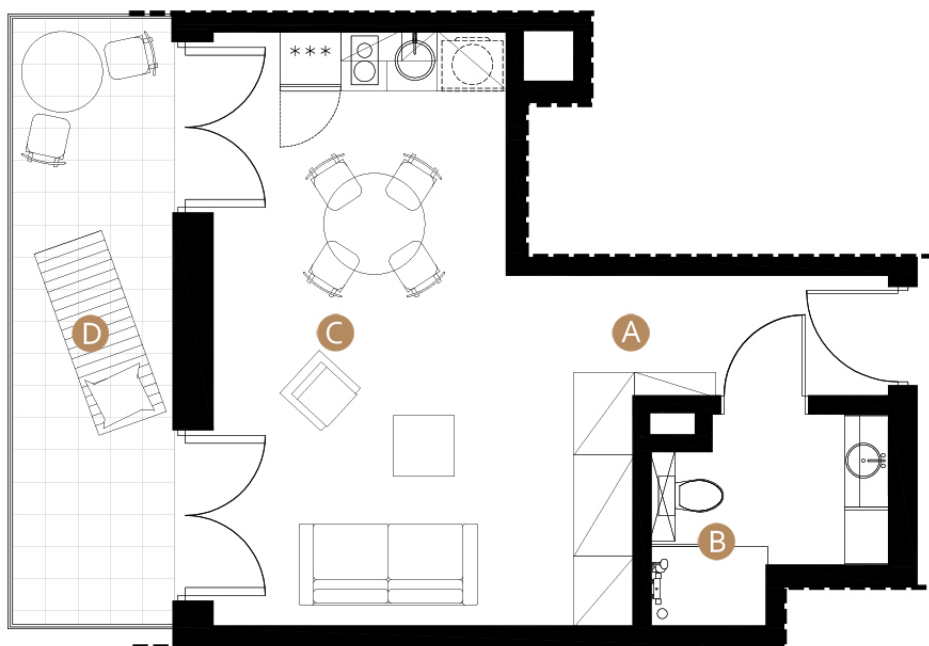


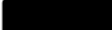

MIELNO, ul. Wojska Polskiego 8

nr: **B22**

Powierzchnia: **29.64 m²**

Piętro: **II**



-  - elementy stałe
-  - ściany działowe nadające się do demontażu

- A** hol 3.08 m²
- B** łazienka 4.09 m²
- C** salon z aneksem kuchennym 22.47 m²
- D** balkon 9.57 m²

Rzeczywista powierzchnia lokalu może nieznacznie różnić się od powierzchni podanej na karcie.
 Powierzchnia użytkowa lokalu obliczona została zgodnie z Polską Normą PN-ISO 9836:1997.
 Do powierzchni użytkowej wliczona jest powierzchnia lokalu zajmowana przez ściany działowe nadające się do demontażu.
 Demontaż ścian możliwy jest wyłącznie w oparciu o projekt wykonany przez osobę do tego uprawnioną.
 Niniejsze dane są poglądowe i mogą odbiegać od ostatecznego projektu realizacyjnego.

