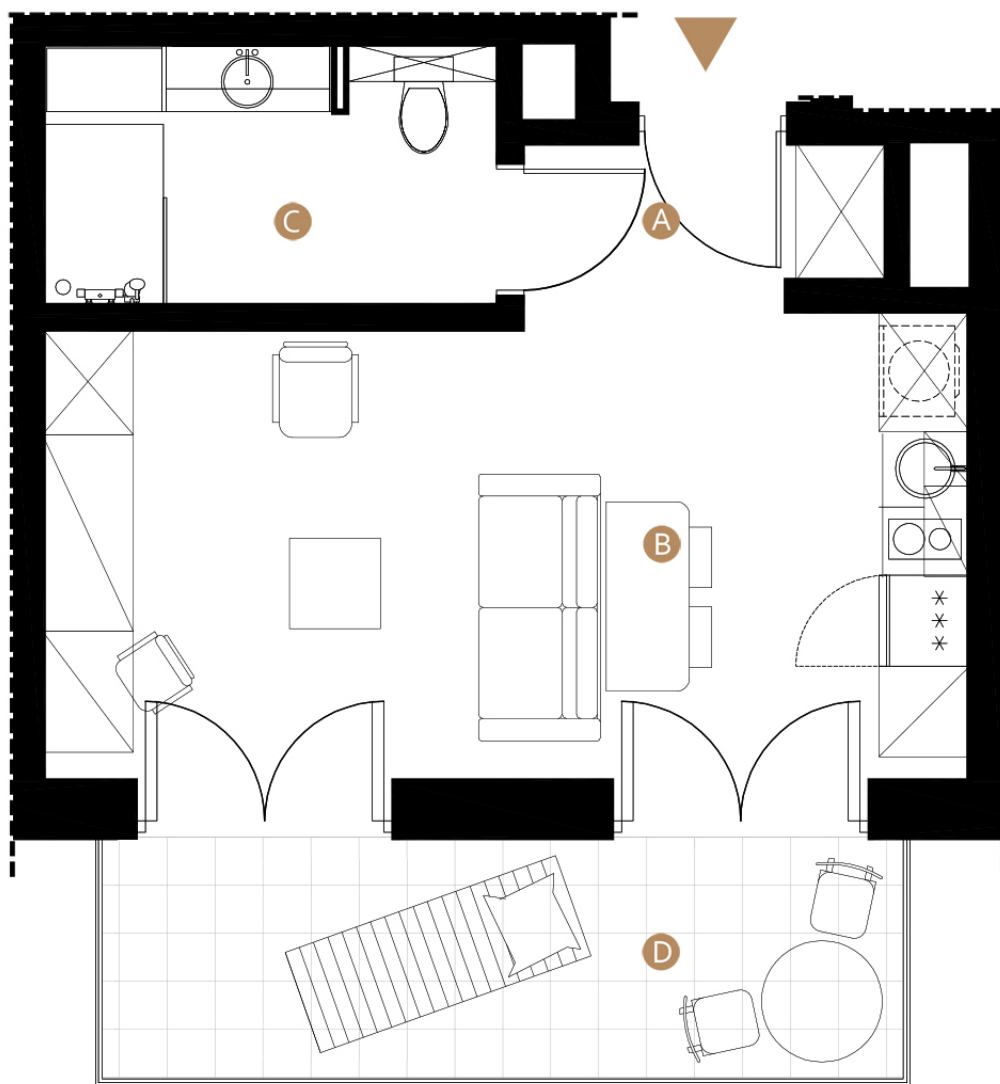


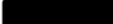
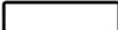
MIELNO, ul. Wojska Polskiego 8

nr: **B29**

Powierzchnia: **27.41 m²**

Piętro: **II**



-  - elementy stałe
-  - ściany działowe nadające się do demontażu

A	hol	2.76m ²
B	salon z aneksem kuchennym	19.41m ²
C	łazienka	5.24m ²
D	balkon	8.48m ²

Rzeczywista powierzchnia lokalu może nieznacznie różnić się od powierzchni podanej na karcie.

Powierzchnia użytkowa lokalu obliczona została zgodnie z Polską Normą PN-ISO 9836: 1997.

Do powierzchni użytkowej wliczona jest powierzchnia lokalu zajmowana przez ściany działowe nadające się do demontażu.

Demontaż ścian możliwy jest wyłącznie w oparciu o projekt wykonany przez osobę do tego uprawnioną.

Niniejsze dane są poglądowe i mogą odbiegać od ostatecznego projektu realizacyjnego.

