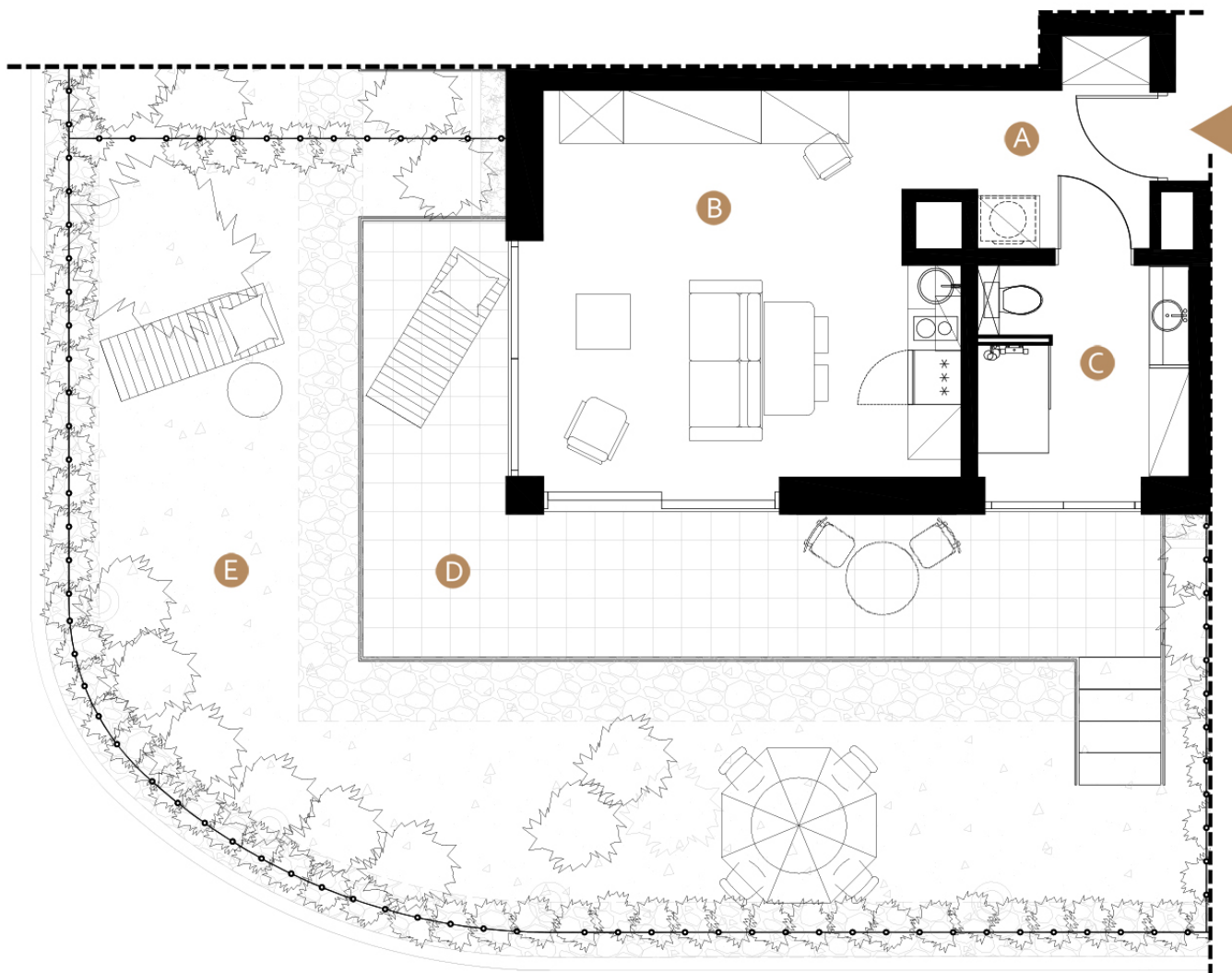


MIELNO, ul. Wojska Polskiego 8


nr: **B2**

Powierzchnia: **30.61 m²**

Piętro: **parter**



A	hol	4.90m ²
B	salon z aneksem kuchennym	17.70m ²
C	łazienka	6.00m ²
D	taras	19.14m ²
E	ogród	54.08m ²

 - elementy stałe

 - ściany działowe nadające się do demontażu

0m 1 2 3 5m

Rzeczywista powierzchnia lokalu może nieznacznie różnić się od powierzchni podanej na karcie.

Powierzchnia użytkowa lokalu obliczona została zgodnie z Polską Normą PN-ISO 9836:1997.

Do powierzchni użytkowej wliczona jest powierzchnia lokalu zajmowana przez ściany działowe nadające się do demontażu.

Demontaż ścian możliwy jest wyłącznie w oparciu o projekt wykonany przez osobę do tego uprawnioną.

Niniejsze dane są poglądowe i mogą odbiegać od ostatecznego projektu realizacyjnego.