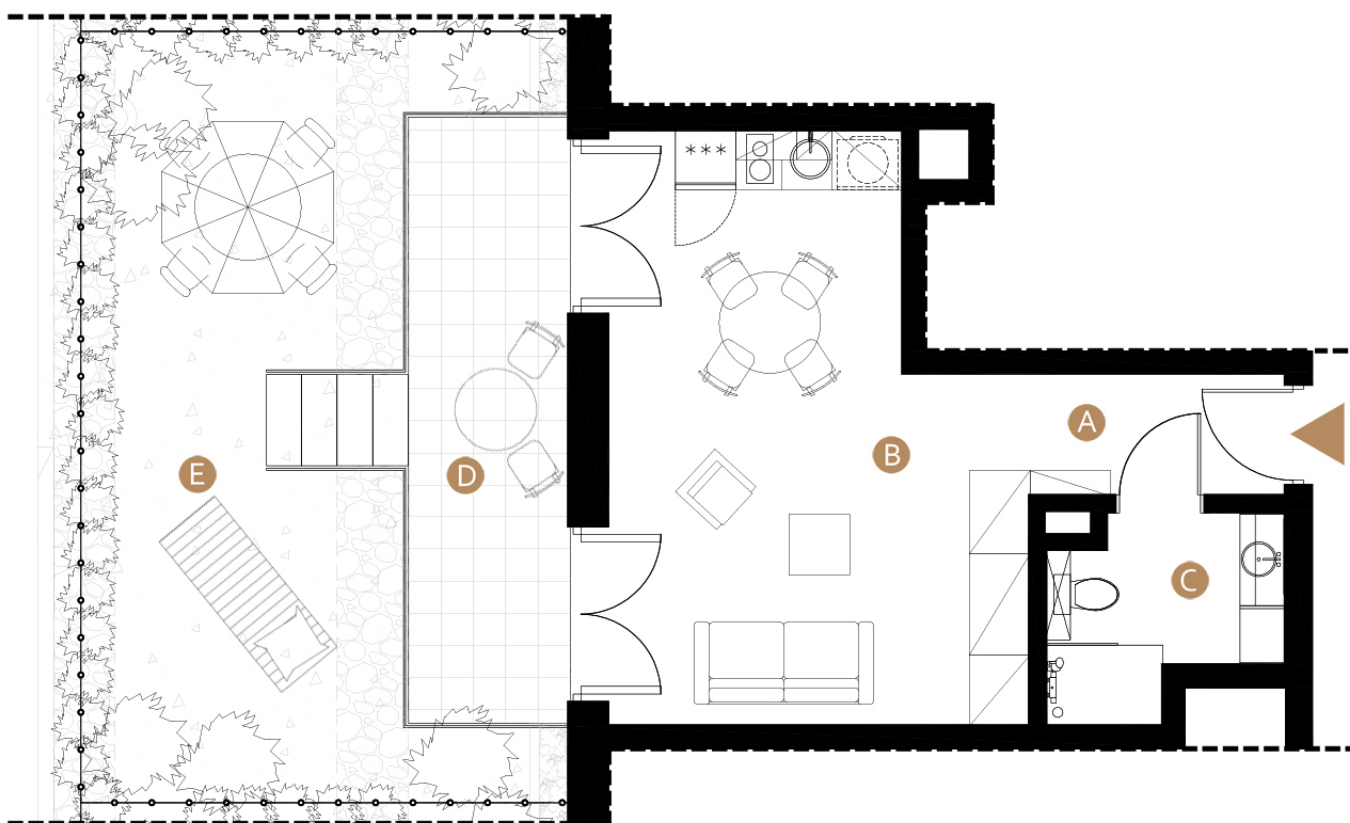


MIELNO, ul. Wojska Polskiego 8


nr: **B3**

Powierzchnia: **29.64 m<sup>2</sup>**

Piętro: **parter**



<b>A</b>	hol	3.08m <sup>2</sup>
<b>B</b>	salon z aneksem kuchennym	22.48m <sup>2</sup>
<b>C</b>	łazienka	4.08m <sup>2</sup>
<b>D</b>	taras	9.57m <sup>2</sup>
<b>E</b>	ogród	27.18m <sup>2</sup>

 - elementy stałe

 - ściany działowe nadające się do demontażu

0m 1 2 3 5m

Rzeczywista powierzchnia lokalu może nieznacznie różnić się od powierzchni podanej na karcie.

Powierzchnia użytkowa lokalu obliczona została zgodnie z Polską Normą PN-ISO 9836:1997.

Do powierzchni użytkowej wliczona jest powierzchnia lokalu zajmowana przez ściany działowe nadające się do demontażu.

Demontaż ścian możliwy jest wyłącznie w oparciu o projekt wykonany przez osobę do tego uprawnioną.

Niniejsze dane są poglądowe i mogą odbiegać od ostatecznego projektu realizacyjnego.