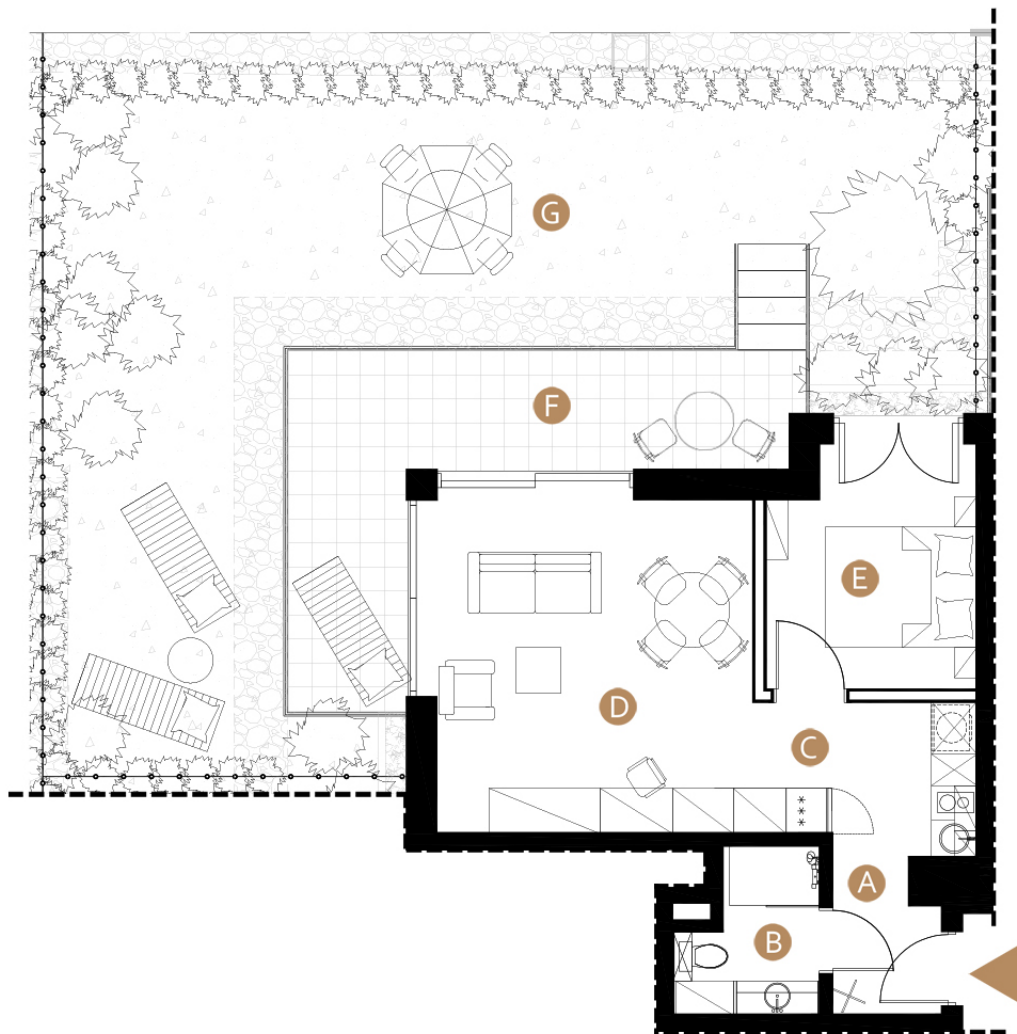


MIELNO, ul. Wojska Polskiego 8


nr: **B4**

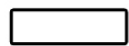
Powierzchnia: **41.88 m²**

Piętro: **parter**



A	hol	2.78m ²
B	łazienka	3.65m ²
C	komunikacja	5.85m ²
D	salon z aneksem kuchennym	20.12m ²
E	sypialnia	9.48m ²
F	taras	15.94m ²
G	ogród	70.81m ²

 - elementy stałe

 - ściany działowe nadające się do demontażu

0m 1 2 3 5m

Rzeczywista powierzchnia lokalu może nieznacznie różnić się od powierzchni podanej na karcie.

Powierzchnia użytkowa lokalu obliczona została zgodnie z Polską Normą PN-ISO 9836:1997.

Do powierzchni użytkowej wliczona jest powierzchnia lokalu zajmowana przez ściany działowe nadające się do demontażu.

Demontaż ścian możliwy jest wyłącznie w oparciu o projekt wykonany przez osobę do tego uprawnioną.

Niniejsze dane są poglądowe i mogą odbiegać od ostatecznego projektu realizacyjnego.